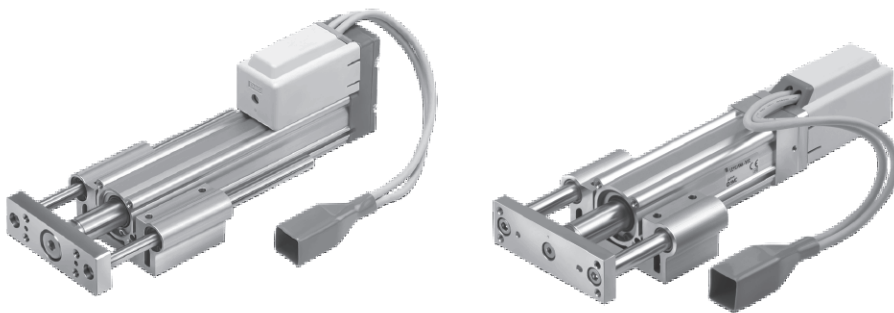


CAPÍTULO 11



Atuadores Eléctricos

Atuadores elétricos SMC

Tipo sem haste **Motor de passo (Servo/24 VCC)**

Servomotor (24 VCC)

Servomotor de CA

**Transmissão por fuso
Série LEFS**

Sala limpa compatível



Série LEFS

Tamanho	Carga máxima de trabalho (kg)	Curso (mm)
16	10	Até 400
25	20	Até 600
32	45	Até 800
40	60	Até 1.000

**Transmissão por correia
Série LEFB**

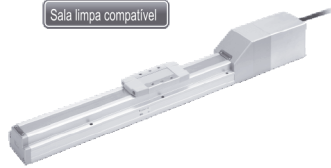


Série LEFB

Tamanho	Carga máxima de trabalho (kg)	Curso (mm)
16	1	Até 1.000
25	5	Até 2.000
32	14	Até 2.000

**Transmissão por fuso
Série LEFS**

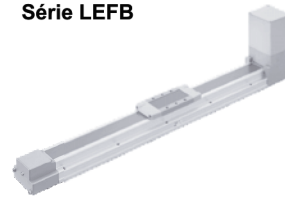
Sala limpa compatível



Série LEFS

Tamanho	Carga máxima de trabalho (kg)	Curso (mm)
25	20	Até 600
32	45	Até 800
40	60	Até 1.000

**Transmissão por correia
Série LEFB**



Série LEFB

Tamanho	Carga máxima de trabalho (kg)	Curso (mm)
	5	Até 2.000
	15	Até 2.500
	25	Até 3.000

Tipo sem haste com alta rigidez

Servomotor de CA

**Transmissão por fuso
Série LEJS**



Série LEJS

Tamanho	Carga máxima de trabalho (kg)	Curso (mm)
40	55	200 a 1.200
63	85	300 a 1.500

**Transmissão por correia
Série LEJB**



Série LEJB

Tamanho	Carga máxima de trabalho (kg)	Curso (mm)
40	20	200 a 2.000
63	30	300 a 3.000

Tipo sem haste com guia deslizante **Motor de passo (Servo/24 VCC)**

**Transmissão por correia
Série LEL**



Série LEL25M
Bucha deslizante

Tamanho	Carga máxima de trabalho (kg)	Curso (mm)
25	3	Até 1.000

Série LEL25L
Bucha com rolamentos esféricos

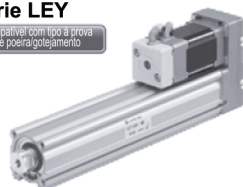
Tamanho	Carga máxima de trabalho (kg)	Curso (mm)
25	5	Até 1.000

Tipo com haste **Motor de passo (Servo/24 VCC)**

Servomotor (24 VCC)

**Tipo básico
Série LEY**

Compatível com tipo à prova de poeira/gotejamento



Série LEY

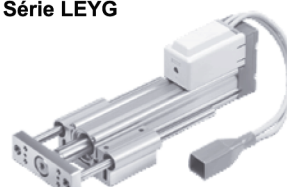
Tamanho	Força (N)	Curso (mm)
16	141	Até 300
25	452	Até 400
32	707	Até 500
40	1.058	Até 500

**Tipo de motor em linha
Série LEY□D**

Compatível com tipo à prova de poeira/gotejamento



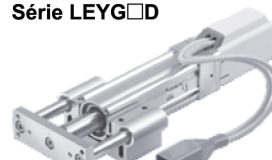
**Tipo haste guiada
Série LEYG**



Série LEYG

Tamanho	Força (N)	Curso (mm)
16	141	Até 200
25	452	Até 300
32	707	Até 300
40	1.058	Até 300

**Tipo haste guiada/
Tipo de motor em linha
Série LEYG□D**



Servomotor de CA

**Tipo básico
Série LEY**

Compatível com tipo à prova de poeira/gotejamento



Série LEY

Tamanho	Força (N)	Curso (mm)
25	485	Até 400
32	588	Até 500

**Tipo de motor em linha
Série LEY□D**

Compatível com tipo à prova de poeira/gotejamento



Série LEY

Tamanho	Força (N)	Curso (mm)
25	485	Até 400
32	736	Até 500
63	1.910	Até 800

**Tipo haste guiada
Série LEYG**



Série LEYG

Tamanho	Força (N)	Curso (mm)
25	485	300
32	588	

**Tipo haste guiada/
Tipo de motor em linha
Série LEYG□D**



Série LEYG

Tamanho	Força (N)	Curso (mm)
25	485	300
32	736	

Atuadores elétricos SMC

Mesa deslizante

Motor de passo (Servo/24 VCC)

Servomotor (24 VCC)

Tipo compacto Série LES

Tipo básico/tipo R Série LES□R



Tamanho	Carga máxima de trabalho (kg)	Curso (mm)
8	1	30, 50, 75
16	3	30, 50 75, 100
25	5	30, 50, 75 100, 125, 150

Tipo simétrico/tipo L Série LES□L



Tipo de motor em linha/tipo D Série LES□D



Tipo de alta rigidez Série LESH

Tipo básico/tipo R Série LESH□R



Tamanho	Carga máxima de trabalho	Curso (mm)
8	2	50, 75
16	6	50, 100
25	9	50, 100 150

Tipo simétrico/tipo L Série LESH□L



Tipo de motor em linha/tipo D Série LESH□D



Miniatura

Motor de passo (Servo/24 VCC)

Tipo haste Série LEPY



Série LEPY

Tamanho	Carga máxima de trabalho (kg)	Curso (mm)
6	1	25, 50, 75
10	2	

Tipo mesa deslizante Série LEPS



Série LEPS

Tamanho	Carga máxima de trabalho (kg)	Curso (mm)
6	1	25
10	2	50

Mesa rotativa

Motor de passo (Servo/24 VCC)

Tipo básico Série LER



Série LER

Tamanho	Torque giratório [N·m]		Velocidade máx. [°/s]	
	Básico	Torque alto	Básico	Torque alto
10	0,2	0,3	420	280
30	0,8	1,2		
50	6,6	10		

Tipo de alta precisão Série LERH



Garra

Motor de passo (Servo/24 VCC)

Tipo de 2 dedos Série LEHZ



Série LEHZ

Tamanho	Força máx. de pegada (N)		Curso/ambos os lados (mm)
	Básico	Compacto	
10	14	6	4
16		8	6
20	40	28	10
25			14
32			22
40	130	—	30

Tipo de 2 dedos Com proteção contra poeira Série LEHZJ



Série LEHZJ

Tamanho	Força máx. de pegada (N)		Curso/ambos os lados (mm)
	Básico	Compacto	
10	14	6	4
16		8	6
20	40	28	10
25			14

Tipo de 2 dedos Curso longo Série LEHF

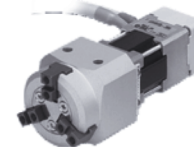


Série LEHF

Tamanho	Força máxima de pegada (N)	Curso/ambos os lados (mm)
10	7	16 (32)
20	28	24 (48)
32	120	32 (64)
40	180	40 (80)

Nota (): curso longo

Tipo de 3 dedos Série LEHS



Série LEHS

Tamanho	Força máx. de pegada (N)		Curso/ambos os lados (mm)
	Básico	Compacto	
10	5,5	3,5	4
20	22	17	6
32	90	—	8
40	130	—	12

Compatível com tipo A prova de polidispersamento

Compatível com tipo B prova de polidispersamento

Controlador / Driver

Controlador

Tipo de entrada - Modo tabela
Para motor de passo
Série LECP6



Motor de controle
Motor de passo
(Servo/24 VCC)

Tipo de entrada - Modo tabela
Para servomotor
Série LECA6



Motor de controle
Servomotor
(24 VCC)

Tipo auto programável
Série LECP1



Motor de controle
Motor de passo
(Servo/24 VCC)

Tipo de entrada - Trem de pulso
Série LECPA



Motor de controle
Motor de passo
(Servo/24 VCC)

Unidade de gateway

Unidade de gateway (GW) compatível com
Fieldbus
Série LEC-G



Protocolos de redes aplicáveis

CC-Link V2

DeviceNet

PROFIBUS

EtherNet/IP

Número máx. de controladores conectáveis

12

8

5

12

Driver

Driver do servomotor CA

Tipo de entrada - Trem de pulso/Tipo de posicionamento
Série LECSA
(Tipo incremental)



Controlador do motor
Servomotor de CA
(100/200/400 W)

Tipo de entrada - Trem de pulso
Série LECSB



Controlador do motor
Servomotor de CA
(100/200/400 W)

Tipo de entrada direta de CC-Link
Série LECSA
(Tipo absoluto)



Controlador do motor
Servomotor de CA
(100/200/400 W)

Tipo SSCNET III
Série LECSA
(Tipo absoluto)



Controlador do motor
Servomotor de CA
(100/200/400 W)